

TALLER ONLINE

Diseño de Logo

PARTE 2



OH VISHNÚ
estudio



Sintetizando Elementos

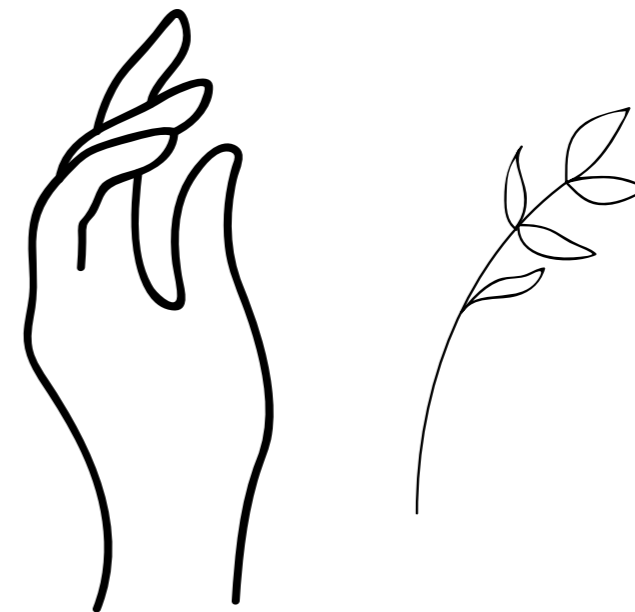
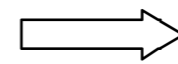
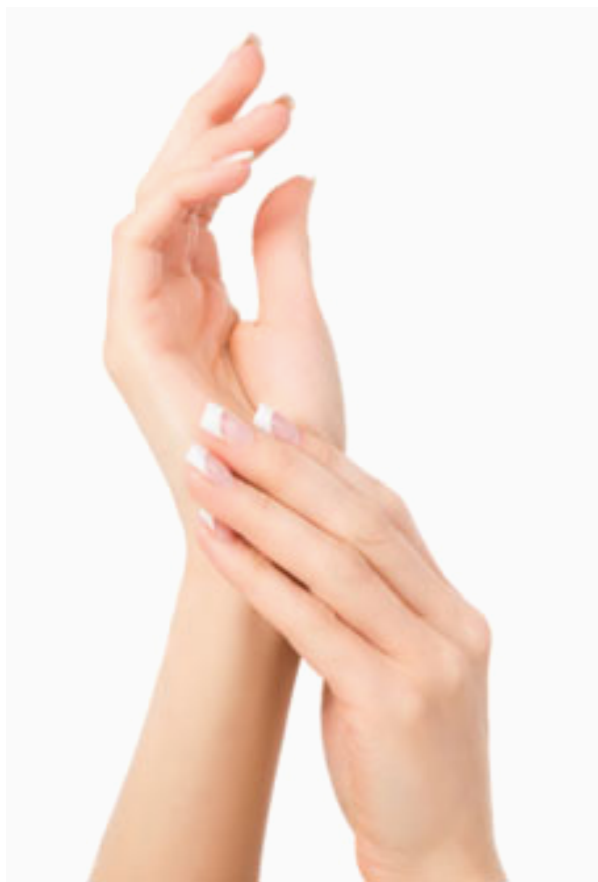
Sintetizamos dos imágenes relacionadas con los valores de la marca, y generamos un elemento gráfico que podrá ser utilizado junto o por separado del Logo.

MANOS

+

RAMA

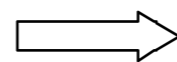
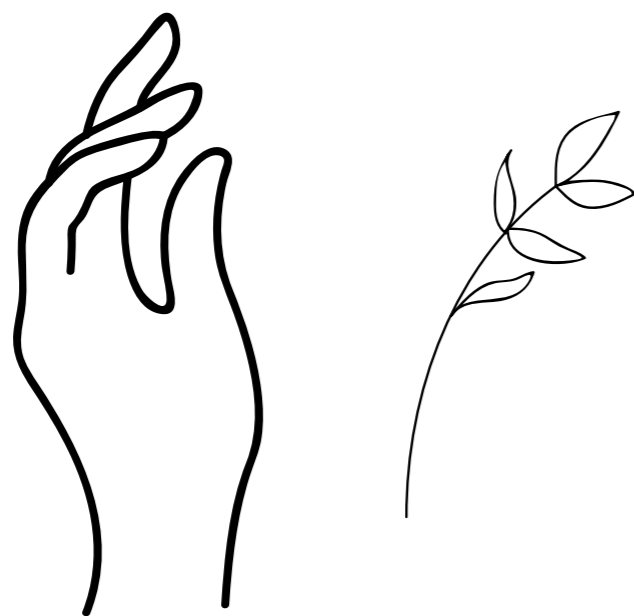
SIMPLIFICACIÓN



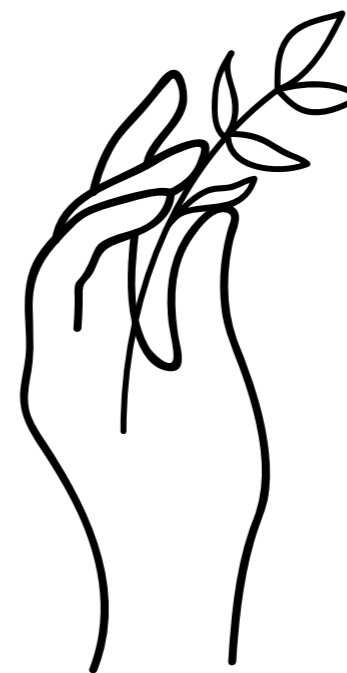
Generando un Ícono

Corregimos las líneas desprolijas y el grosor final. Integramos los elementos a un "todo" armonioso.

SIMPLIFICACIÓN



CORRECIÓN & UNIÓN

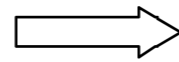


Elección de Tipografías

Seleccionamos una tipografía principal y una secundaria (para el slogan), ambas deben funcionar correctamente con nuestro ícono, siempre teniendo presente los valores de la marca.

Conceptos:

- Belleza Natural
- Suavidad
- Espontaneidad
- Delicadeza
- Tacto



Edición de Tipografías

Le damos los detalles finales a la tipografía principal para que sea única y nadie pueda reproducirla. Para poder editarla debemos “convertirla en curvas”, esto se realiza desde el panel “TEXTO”-“CREAR CONTORNOS”. También corregimos las dificultades de legibilidad y algunos espacios.



Elección de Colores

Finalmente seleccionamos una paleta de colores relacionada a nuestra marca y que sintetice todo lo expresado hasta el momento de manera visual.



Detalles Finales

Generamos las aplicaciones del logo en distintos fondos respetando la paleta institucional. También podemos generar la versión blanco y negro.



Exportación de archivos

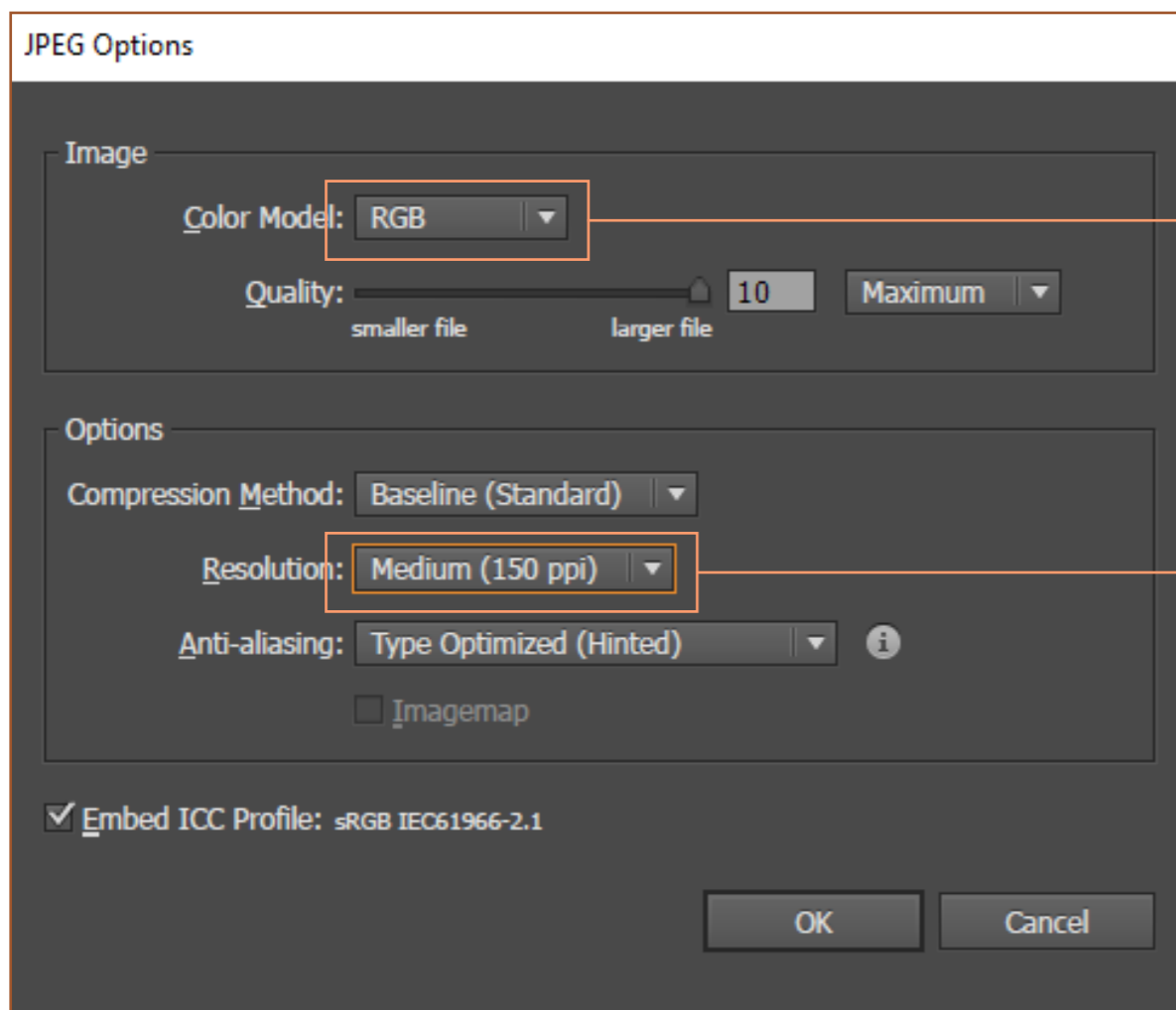
Generamos 3 mesas de trabajo distintas, una por cada aplicación del logo. Las ajustamos a la medida deseada (en este caso 12x12 cm c/u).

Archivo

Exportar

Nombre: Logo | Tipo: .JPG

Tildar la opción de “usar mesas de trabajo”



RGB: para archivos web
CMYK: para impresiones

150 ppi para web
300 ppi para impresiones



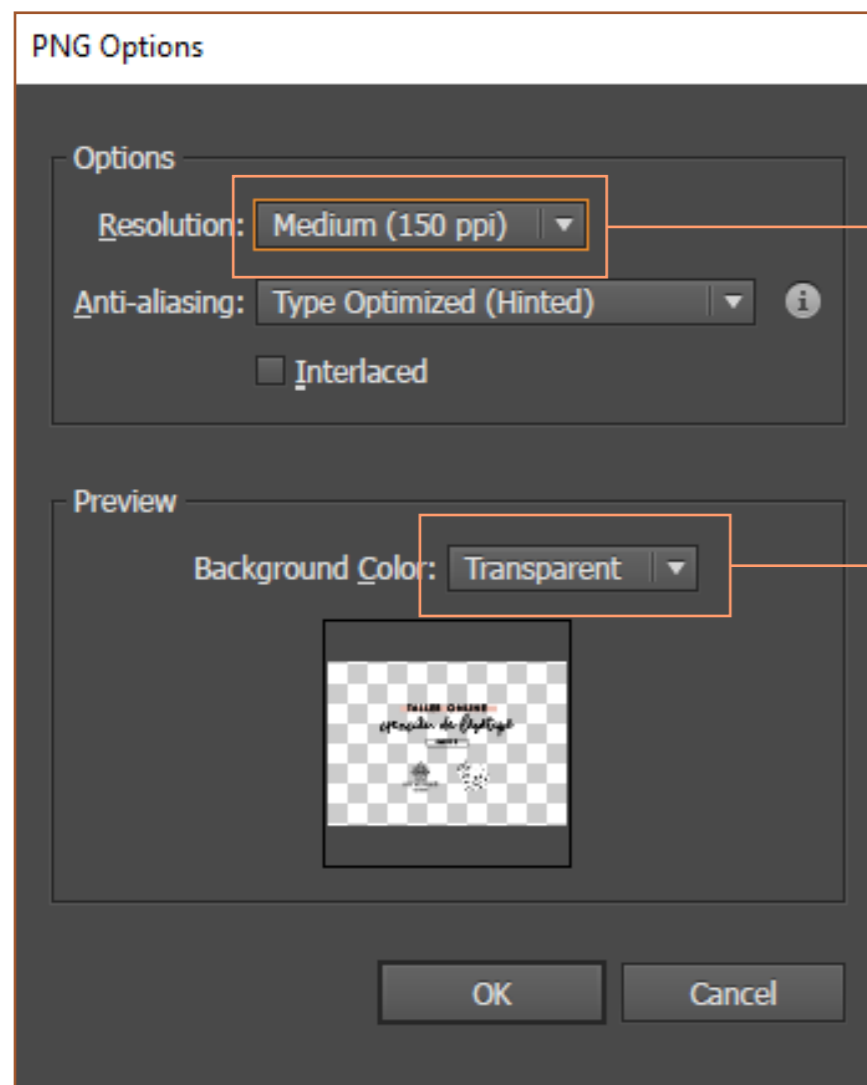
Marca de Agua

Para la marca de agua buscamos la versión más simple y sencilla del Logo. Para la exportación seguimos los mismos pasos anteriores pero exportando a .PNG:

Archivo Exportar

Nombre: Logo | Tipo: .PNG

Tildar la opción de “usar mesas de trabajo”



Exportamos a 150 ppi

Lo dejamos transparente para que el logo quede sin fondo



*Además de la versión en color podemos exportar el logo completamente blanco para ubicar sobre fondos más abstractos.

Gracias!

Recordá que si te surgió alguna duda, podés escribirnos en el grupo de Facebook!